



gemeente
Haarlemmermeer

<veld> Naam
<veld> Adres
<veld> Postcode en woonplaats

Postbus 250
2130 AG Hoofddorp

Bezoekadres:
Raadhuisplein 1
Hoofddorp
Telefoon 0900 1852
Faxnummer 023 563 95 50

Cluster Ruimte, Economie en Duurzaamheid
Contactpersoon mevrouw L. Kloosterboer-Haenen
Telefoon 0900 1852
Uw brief
Ons kenmerk X.2020.00328
Bijlage(n) 1

Verzenddatum
30 augustus 2020

Onderwerp Zonnepanelen en windturbines in Haarlemmermeer

Geachte heer, mevrouw,

Graag informeren we u over de ontwikkelingen van de energietransitie in onze gemeente. U heeft waarschijnlijk al gelezen over zonneakkers rondom de landingsbanen van Schiphol, maar er zijn een aantal ontwikkelingen.

De gemeente onderzoekt waar en hoe we duurzame energie kunnen opwekken. We kijken hiervoor naar kleine en grotere gebieden. Samen met de inwoners en andere betrokkenen kiezen we de invulling voor Haarlemmermeer. U woont in of dicht bij een gebied waar misschien in de toekomst een windmolenpark of zonneakker komt. De keuzes die we met elkaar maken kunnen daarom gevolgen hebben voor uw woon- of werkomgeving. Het is belangrijk dat u op de hoogte blijft.

Lokale aanpak

We richten ons op meerdere toepassingen die samen een groot resultaat hebben. Het is in de eerste plaats belangrijk om energie te besparen in onze woningen en bedrijven. Ook zoeken we naar andere manieren om onze gebouwen te verwarmen. Bijvoorbeeld door gebruik te maken van omgevingswarmte uit de bodem of oppervlaktewater het gebruik van restwarmte of hernieuwbaar gas.

De vraag naar elektriciteit die overblijft, wekken we duurzaam op. Dit doen we zoveel mogelijk op daken van woningen en bedrijven, maar ook op parkeerterreinen, geluidschermen en bermen bij wegen en spoor. Dat is nog niet genoeg om in onze toekomstige lokale vraag te voorzien. We zijn ook op zoek naar grotere gebieden waar veel elektriciteit opgewekt kan worden.

Zoekgebieden voor grote energieprojecten

Het plaatsen van zonnepanelen in weiden en windturbines willen wij beperken tot een paar grotere plekken in Haarlemmermeer. Dit noemen we zoekgebieden. We onderzoeken of we deze plekken gaan gebruiken voor het opwekken van energie. Of dit doorgaat hangt af van wettelijke eisen en de steun van vele belanghebbenden zoals grondeigenaren, omliggende gemeenten, waterschappen en natuurlijk de inwoners. De twee gebieden waar wij nu naar kijken zijn:

Zonnecarré: Zonnepanelen in een carré opstelling rondom Schiphol. In totaal is dit zoekgebied ongeveer 1000 hectare groot. We verwachten tot 2030 gebruik te maken van ongeveer 300 hectare.

Spoordriehoek: Windturbines zijn alleen mogelijk in het zuiden van Haarlemmermeer, vanwege de hoogtegrenzen rondom Schiphol. Wij gaan na of er ruimte is voor 15 windturbines en of deze geplaatst kunnen worden in een zoekgebied ten oosten van de Hoofdvaart, rondom de spoorlijn en snelwegen.

In de bijlage vindt u een kaart met daarop deze zoekgebieden.

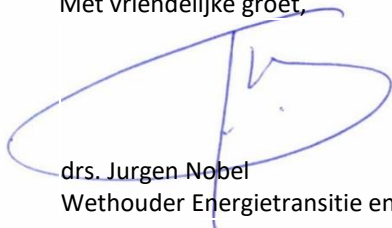
Hoe nu verder?

In de Regionale Energiestrategie (RES) staat beschreven wat de keuzes voor energie-opwek in Haarlemmermeer zijn. De voorkeur voor de zoekgebieden is tot stand gekomen door de verschillende bijeenkomsten die in het najaar van 2019 met inwoners en belanghebbenden zijn geweest. De definitieve keuzes waar en hoe het Zonnecarré en de Spoordriehoek tot stand komt, bespreken wij graag verder met u. In het najaar van 2020 ontvangt u van ons opnieuw een brief met een uitnodiging om mee te denken.

Meer informatie

Wil u meer weten over de plannen voor de energietransitie van de gemeente Haarlemmermeer? Bijvoorbeeld over de uitkomst van de raadsvergadering op 7 mei die gaat over het beleidskader zonneakkers. Ga dan naar haarlemmermeer.nl/nieuwe-energie voor meer informatie. Heeft u een goed idee of een vraag voor het Programmteam Energietransitie? Stuur een e-mail aan energie@haarlemmermeer.nl.

Met vriendelijke groet,



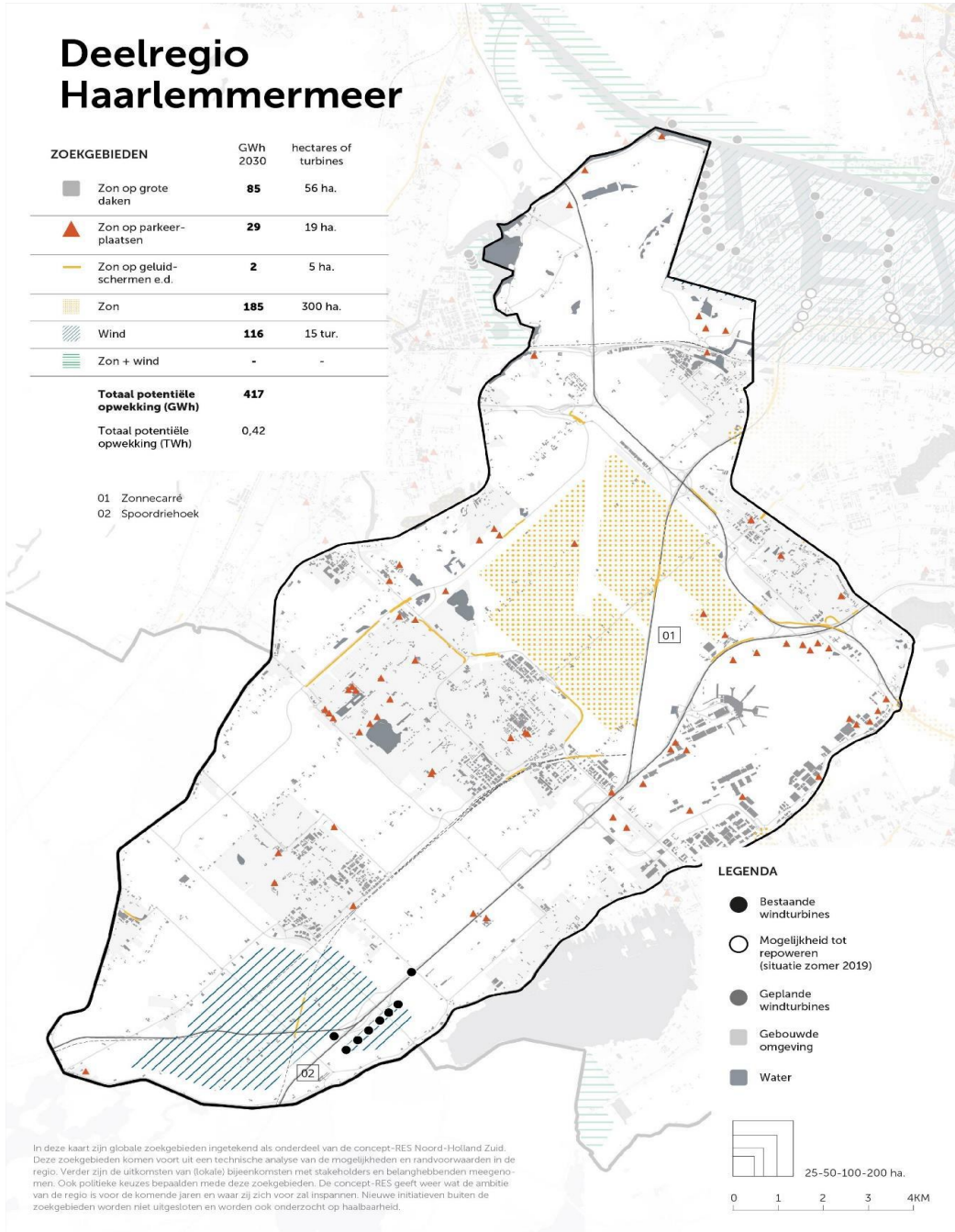
drs. Jurgen Nobel
Wethouder Energietransitie en Woningbouw

Deelregio Haarlemmermeer

ZOEKGEBIEDEN	GWh 2030	hectares of turbines
Zon op grote daken	85	56 ha.
Zon op parkeerplaatsen	29	19 ha.
Zon op geluidschermen e.d.	2	5 ha.
Zon	185	300 ha.
Wind	116	15 tur.
Zon + wind	-	-

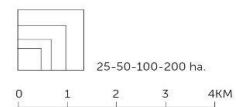
Totaal potentiële opwekking (GWh) 417
Totaal potentiële opwekking (TWh) 0,42

- 01 Zonnecarré
- 02 Spoordriehoek



LEGENDA

- Bestaande windturbines
- Mogelijkheid tot repoweren (situatie zomer 2019)
- Geplande windturbines
- Gebouwde omgeving
- Water



Verzendlijst t.b.v. FM/DRM

Contactpersoon	:	mevrouw L. Kloosterboer-Haenen
Telefoon	:	0900 1852
Steller	:	L. Kloosterboer-Haenen
Geadresseerde	:	
Uw brief	:	
Bijlage(n)	:	Geen
Onderwerp	:	RES
Kenmerk	:	X.2020.00328

Digitale afschriften aan:

- Archief FM/DRM (geen emailadres benodigd)
- lauren.kloosterboer@haarlemmermeer.nl
-

Papieren afschriften aan:

-

Evt. opmerkingen m.b.t. verzending van brief en/of afschriften:

Regels m.b.t. postverzending:

- Afschriften van deze brief worden standaard per email verzonden;
- Indien een afschrift per post verzonden dient te worden, s.v.p. ingevuld rolbericht toevoegen;
- Bovenstaande gegevens m.b.t. adressering/onderwerp checken i.v.m. juiste registratie;
- Afschriften: i.v.m. scannen, één emailadres per regel en s.v.p. hyperlink verwijderen